

日本魚類学会年会タイムスケジュール

- 口頭発表第1会場：農学部W100 教室
- 口頭発表第2会場：農学部W524 教室
- ポスター発表第1会場：農学部大会議室
- ポスター発表第2会場：農学部N159 教室
- 総会会場：農学部W100 教室
- 日本魚類学会学会賞受賞講演：農学部W100 教室
- 休憩室1：農学部W424 教室
- 休憩室2（兼オークション会場）：農学部W418 教室

10月10日（金）

12:00～14:30 編集委員会：総合博物館 S202 セミナー室

15:00～17:30 評議員会：総合博物館 S202 セミナー室

10月11日（土）

		8:15	9:15	11:15	12:00	12:30	14:30	16:30	16:15	18:00
口頭発表 第1会場	受 付	生態, 分布・魚類相 (001～008)	総会	受賞 講演	昼 食	生態 (009～014)	休憩 15 分	生態, 分布・魚類相 (015～021)		
口頭発表 第2会場		分類,系統 (045～052)				分類,系統 (053～058)		分類,分子遺伝・ 分子系統 (059～065)		
ポスター 発表 第1会場		ポスター展示 (089～136)				ポスター 発表 (奇数)	ポスター展示 (089～136)			
ポスター 発表 第2会場		ポスター展示 (137～163)				ポスター 発表 (奇数)	ポスター展示 (137～163)			

13:30～14:30

12:30～14:00 自然保護委員会：農学部 S210 教室

10月12日 (日)

8:00 9:00 10:30 10:45 12:00 14:00 15:30 15:45 17:15 18:00 20:00

口頭発表 第1会場	受 付	生態 (022 ~ 027)	休憩 15分	生態、行動、 分子遺伝・ 分子系統 (028 ~ 032)	昼 食	生態、行動、 分布・魚類相 (033 ~ 038)	休憩 15分	生態、 分布・魚類相 (039 ~ 044)	移 動	懇 親 会 (生協カフェテリア・ルネ)	
口頭発表 第2会場		分子遺伝・ 分子系統 (066 ~ 071)		卵・稚仔 (072 ~ 076)		卵・稚仔、 形態、生理・ 組織、その他 (077 ~ 082)		形態、生理・ 組織、その他 (083 ~ 088)			
ポスター 発表 第1会場		ポスター展示 (089 ~ 136)				ポスター 発表 (偶数)	ポスター展示 (089 ~ 136)				
ポスター 発表 第2会場		ポスター展示 (137 ~ 163)				ポスター 発表 (偶数)	ポスター展示 (136 ~ 163)				

13:00~14:00

10月13日 (月)

9:00 9:30 16:50

第1会場 農学部 W100 教室	受 付	シンポジウム 系統地理学： 日本産淡水魚類の分布域形成史の新しい理解に向けて
------------------------	-----	---

9:30 10:00 16:00

第2会場 農学部 W524 教室	受 付	シンポジウム カサゴ目魚類の分類と系統
------------------------	-----	---------------------

研究発表プログラム

口頭発表

(1 演題の持ち時間は、発表 12 分と質疑 3 分の合計 15 分、共同発表者のうち 印は演者。)

口頭発表第 1 会場 (農学部 W100 教室)

10月11日 (土)

午前の部 9:15~11:15 (生態, 分布・魚類相)

- 001 9:15~ テングヘラザメのメスには交尾器がある
S.P. イグレスias・D.Y. セロス (フランス自然史博物館)・仲谷一宏 (北大院)
- 002 9:30~ 相模湾産シビレエイの繁殖生態に関する若干の知見
谷内 透・大橋さなえ・上原大樹・小島隆人 (日大生物資源)
- 003 9:45~ ヤマメの卵生残と底質サイズ
近藤卓哉 (九大農)・竹下直彦 (水大校)・中園明信 (九大農)・木村清朗 (福岡市在住)
- 004 10:00~ ヤセカジカ属の産卵生態ーヤセカジカにおける 2 つ目の卵群の行方は? ー
阿部拓三 (北大院水)・宗原弘幸 (北大 FS センター)
- 005 10:15~ 農業用ため池におけるブルーギル *Lepomis macrochirus* の繁殖場所
北島淳也 (大阪教育大)・森 誠一 (岐阜経済大学)
- 006 10:30~ 飼育下におけるツムギハゼ *Yongeichthys criniger* の繁殖と育成
山田一幸 (東海大海洋博)・今井啓介 (東海大海洋)・田中洋一・岸本浩和 (東海大海洋研)
- 007 10:45~ 宮崎県北部におけるクサフグの繁殖生態
小林千恵・神田 猛 (宮崎大農)
- 008 11:00~ 沖縄島におけるアオギハゼの性転換と成熟
黒坂洋平・立原一憲 (琉球大理)

日本魚類学会学会賞奨励賞 受賞講演

「耳石解析による魚類の回遊に関する研究」

新井崇臣 (東京大学海洋研究所)

時間 12:00~12:30 (総会終了後)

場所 第 1 会場 (農学部 W100 教室)

午後の部 14:30~16:00 (生態)

- 009 14:30~ 宮崎県河川におけるアカメ若齢魚の成長
竹下直彦 (水大校)・近藤卓哉 (九大農)・中村圭太 (協同餌料)・早川 崇 (千葉県警)
- 010 14:45~ 琵琶湖湖北におけるオオクチバス仔稚魚の成長
藤井 晋 (三重大水実)・藤田健太郎 (滋賀県大)・木村清志 (三重大水実)

- 011 15:00～ ウミタナゴ胎仔の耳石微細構造による日齢査定
櫻井 真 (鹿児島純心短大)・涌井邦浩 (福島県)・四宮明彦 (鹿大水)
- 012 15:15～ 西日本沿岸域における外来種タイリクスズキの生態
井関智明 (京大院農)・水野晃秀 (宇和島水産高)・太田太郎 (鳥取水試)・中山耕至・
田中 克 (京大院農)
- 013 15:30～ 沖縄島におけるアカメドモドキ *Psammoperca waigiensis* の生物学的知見 (予報)
下瀬 環・立原一憲 (琉球大理)
- 014 15:45～ 利根川下流部におけるチャンネルキャットフィッシュの生活史に関する研究
尾崎真澄 (千葉内水面水研セ)
- 休憩 16:00～16:15

午後の部 16:15～18:00 (生態, 分布・魚類相)

- 015 16:15～ 岩手県閉伊川に生息する遡河回遊型ワカサギの生活史
佐々木 剛 (宮古水産高校)・猿渡敏郎 (東大海洋研)・渡邊精一 (東京水産大)
- 016 16:30～ 奄美大島の河内川と役勝川におけるリュウキュウアユの回遊遡上比較
岸野 底・四宮明彦 (鹿大水)
- 017 16:45～ ナンヨウボウズハゼの河川加入個体の形態と浮遊期間の推定
山崎 望・立原一憲 (琉球大理)
- 018 17:00～ ヤマナカハヤの形態学的特徴と生息現況
藤田朝彦 (近大院農)・大浜秀規 (山梨県庁花き農産課)・細谷和海 (近大農)
- 019 17:15～ 徳島県日和佐川におけるチチブモドキの出現と食性
林 芳弘 (高知県)・神田 猛 (宮崎大農)
- 020 17:30～ カジカ大卵型 *Cottus pollux* 成魚個体における食性の季節変化
棗田孝晴 (山梨学院大商非常勤)
- 021 17:45～ 長野県木崎湖におけるオオクチバスとコクチバスの食性
淀 太我 (学振科技特)・井口恵一朗 (中央水研)

10月12日 (日)

午前の部 9:00～10:30 (生態)

- 022 9:00～ 3種のコイ科魚類がアユの成長に与える影響
片野 修・中村智幸・山本祥一郎 (中央水研)
- 023 9:15～ 溪流イワナ個体の摂餌ニッチにおける特殊化
井口恵一朗・松原尚人 (中央水研)・淀 太我 (学振科技特)・前川光司 (北大FSセンター)
- 024 9:30～ 在来サケ科魚類と外来サケ科魚類の種間競争—干渉型競争によるハビタットシフト—
長谷川 功・前川光司 (北大院農)
- 025 9:45～ 放流された養殖魚は天然魚を生態的に駆逐するのか?
中村智幸 (中央水研)・土居隆秀 (栃木水試)
- 026 10:00～ 琵琶湖のカワウに捕食される魚類の季節変化
高橋鉄美・亀田佳代子 (琵琶博)・川村めぐみ (東京都小金井市)・中井克樹 (琵琶博)
- 027 10:15～ ズナガニゴイの産卵行動
笠松加奈・長田芳和 (大教大院教育)
- 休憩 10:30～10:45

午前の部 10:45~12:00 (生態, 行動, 分子遺伝・分子系統)

- 028 10:45~ ハゲギギの繁殖生態
山根英征・長田芳和 (大教大院教育)
- 029 11:00~ シロザケとカラフトマスの産卵時に放精するオスの数
小宮山英重 (野生鮭研究所)
- 030 11:15~ スニーキング行動がもたらすモツゴとシナイモツゴ間の非対称な交雑
小西 繭・高田啓介 (信州大理)
- 031 11:30~ 同所的に生息するイトヨ太平洋型生活史2タイプ間における配偶実験
北村武文・久米 学・後藤 晃 (北大院水産)
- 032 11:45~ マイクロサテライト DNA 多型によるウミタナゴ科魚類の父性判別 (2)
高木基裕・坂井紅美子・竹内一郎 (愛媛大農)・谷口順彦 (東北大院農)

午後の部 14:00~15:30 (生態, 行動, 分布・魚類相)

- 033 14:00~ 大槌湾におけるクダヤガラの繁殖行動—オスのなわばり形成とメスの訪問
赤川 泉 (東海大海洋)
- 034 14:15~ ホシササノハベラの TP 雄から IP 雌への逆方向性転換
太田耕平・沖田智樹・坂井雅巳・山口明彦・竹田達右・松山倫也 (九大院農)
- 035 14:30~ ミツボシキウセンの「一次雄」の逆方向性転換: 雌性先熟ベラ科魚類における初めての報告
鈴木祥平 (琉球大)・戸口協子 (茨城大)・牧野良美 (大阪市大)・狩野賢司 (東京学芸大)・中嶋康裕 (日大)・桑村哲生 (中京大)
- 036 14:45~ ミスジリュウキュウスズメダイの性転換の再検証
吉川朋子 (ハワイ大学動物学科)
- 037 15:00~ ハワイ産リュウキュウスズメダイの同調産卵: その機構と生存価
麻生一枝 (お茶の水女子大理)
- 038 15:15~ カワヨシノボリの分布制限要因
東口信行・細谷和海 (近大農)
- 休憩 15:30~15:45

午後の部 15:45~17:15 (生態, 分布・魚類相)

- 039 15:45~ オーストラリア北部におけるトビハゼ・ムツゴロウ類の分布と生活様式
田北 徹 (長大)・ヘレン ラーソン (豪州北部博物館)
- 040 16:00~ 琵琶湖の西側と東側に生息するイワナの遺伝的差異
桑原雅之 (琵琶湖博物館)・来見誠二 (今津中学校)・井口恵一郎 (中央水研)
- 041 16:15~ 琵琶湖の西側と東側に生息するイワナの形態的差異
来見誠二 (今津中学校)・桑原雅之 (琵琶湖博物館)・井口恵一郎 (中央水研)
- 042 16:30~ “大陸沿岸遺存生態系 仮説: 有明海特産魚類の成立・維持機構
田中 克 (京大院農)・太田太郎 (鳥取水試)・日比野 学 (愛知水試)・
上田拓史 (愛媛大環境セ)・磯田能年・エムディ イスラム・鈴木啓太・中山耕至 (京大院農)

- 043 16:45～ 北部九州浅海域の魚類群集－出現種の季節変化－
西田高志・中園明信（九大院農）・山平寿智（新大理）
- 044 17:00～ モーリシャスの碎波帯に出現する魚類の種組成とその出現動態
佐藤直司・井田 齊（北里大水）・M. Ramchurn・M. D. Hurbungs (AFRC)・
寺島裕晃（北里大水）

口頭発表第2会場（農学部 W524 教室）

10月11日（土）

午前の部 9:15~11:15（分類, 系統）

- 045 9:15~ 東シナ海および南シナ海産ヘラザメ属の分類学的再検討
植木 睦・仲谷一宏（北大院水産）
- 046 9:30~ 日本産テンジクザメ目2属の分類学的再検討
後藤友明（岩手水技セ）
- 047 9:45~ トラザメ科魚類における尾鰭肥大鱗の形態と系統
佐藤圭一（沖縄美ら海水族館）
- 048 10:00~ インドー西太平洋域におけるソトイワシ科ソトイワシ属 *Albula forsteri* 種群の分類学的再検討
日高浩一（鹿大連合農学）・岩槻幸雄（宮崎大農）
- 049 10:15~ ウナギ属魚類の亜種間における形態形質と分子形質の差異
渡邊 俊・青山 潤・塚本勝巳（東大海洋研）
- 050 10:30~ カラシン目魚類4科 Hepsetidae, Ctenoluciidae, Erythrinidae および Lebiasinidae の頭部側線系
およびその系統的意義
星野浩一（科博）・Stanley H. Weitzman・
Marilyn J. Weitzman（スミソニアン協会国立自然史博物館）
- 051 10:45~ クロエソ *Saurida* sp.1 およびマエソ *Saurida* sp.2 の分類学的研究
井上健彦（京大院農）・中坊徹次（京大総博）
- 052 11:00~ マルアオメエソ (*Chlorophthalmus borealis*) はアオメエソ (*C. albatrossis*) の新参異名
猿渡敏郎（東大海洋研）・正岡哲治（養殖研）・小林敬典（中央水研）・星野浩一（科博）・
平川直人（海洋大）・山内信弥（ふくしま海洋科学館）・成松庸二（東北水研）・
大野 淳（海洋大）

午後の部 14:30~16:00（分類, 系統）

- 053 14:30~ アカグツ科の単系統性の検証
島崎光臣・矢部 衛・仲谷一宏（北大院水産）
- 054 14:45~ ヒゲダイとヒゲソリダイの分類学的再検討
岩槻幸雄（宮崎大農）・中坊徹次（京大総合博）
- 055 15:00~ ヒイラギ科ヒイラギ属タイワンヒイラギ種群の分類学的再検討
木村清志・伊藤崇弘（三重大水実）・岩槻幸雄（宮崎大農）・
Paul V. Dunlap（ミシガン大学）・吉野哲夫（琉球大理）
- 056 15:15~ タンガニイカ湖産カワスズメ科魚類 *Neolamprologus brevis* ハピタットタイプの集団構造
相原光人・仲谷一宏（北大院水産）
- 057 15:30~ キホシスズメダイ *Chromis flavomaculata* Kamohara, 1960 の分類学上の問題点
山川 武・町田吉彦・遠藤広光（高知大理）
- 058 15:45~ 伊豆半島周辺海域で得られたスズメダイ属の未記載種
川嶋尚正（静岡県栽培漁業センター）
- 休憩 16:00~16:15

午後の部 16:15~18:00 (分類, 分子遺伝・分子系統)

- 059 16:15~ 奄美大島から採集されたマツバラトラギス属の1未記載種
藍澤正宏 (千葉中央博海の博物館)・池田祐二 (宮内庁侍従職)・
乃一哲久 (千葉中央博海の博物館)
- 060 16:30~ 西表島および奄美大島から得られたハゼ科イソハゼ属の1未記載種
池田祐二 (宮内庁)・矢野維幾 (ダイブサービス YANO)
- 061 16:45~ 日本海のマユガジ属の分類および1未記載種
篠原現人 (国立科博)・白井 滋 (日水研)
- 062 17:00~ 日本海における深海性ゲンゲ科魚類の分子地理学的研究 (予察)
白井 滋 (日水研)・篠原現人 (国立科博)
- 063 17:15~ 異質4倍体性種ヤマトシマドジョウに存在する mtDNA の2型
北川忠生 (近大農)・吉岡 基・柏木正章 (三重大生資)・岡崎登志夫 (中央水研)
- 064 17:30~ ダルマガレイ属 *Engyprosopon* Günther, 1862 とセイテンピラメ属 *Asterorhombus* Tanaka,
1915 の間の境界とそれぞれの限界
尼岡邦夫 (海洋生態研究所)
- 065 17:45~ 日本の魚類標本に関する横断データベース構築
松浦啓一 (国立科博)・今村 央 (北大総合博)・遠藤広光 (高知大理)・
萩原清司 (横須賀市博)・中坊徹次 (京大総合博)・木村清志 (三重大)・
波戸岡清峰 (大阪市自然史博)・瀬能 宏 (神奈川県博)・佐藤陽一 (徳島県博)・
篠原現人 (国立科博)

10月12日 (日)

午前の部 9:00~10:30 (分子遺伝・分子系統)

- 066 9:00~ マイクロサテライト DNA 分析による西日本地域の両側回遊型アユの遺伝的集団構造
池田 実・堀江 源・後藤 宏・谷口順彦 (東北大院農)
- 067 9:15~ マイクロサテライト DNA 分析によるアユ島嶼集団の遺伝的類縁関係
堀江 源・池田 実 (東北大院農)・ハン ヒョンソブ (西海水産研究所)・
谷口順彦 (東北大院農)
- 068 9:30~ mtDNA 調節領域の配列分析によるオヤニラミの遺伝的集団構造
~保全方策に関する基礎的データの提示~
佐藤仁泉・池田 実・谷口順彦 (東北大院農)
- 069 9:45~ 日本産ブルーギルの遺伝・形態的特徴
河村功一 (養殖研)・米倉竜次 (環境研)・石川正樹 (三重大生物資源)・
片野 修 (中央水研)・井出充彦 (滋賀水試)・半澤浩美 (茨城水試)・
工藤 智 (道立孵化場)
- 070 10:00~ アカネキンチャクダイは雑種か? : 分子分析によるアプローチ
神前悠治・馬淵浩司 (東大海洋研)・瀬能宏 (神奈川県博)・増田元保 (碧南海浜水族館)・
西田 睦 (東大海洋研)
- 071 10:15~ ミトコンドリア 16S rRNA 遺伝子部分塩基配列によるトラフグ属 12 種の遺伝的類縁関係
酒井治己・石井佳代・高橋 洋 (水大校)・土井啓行 (海響館)・後藤裕康 (静岡水試)・
山野上祐介・松浦啓一 (科博)

休憩 10:30~10:45

午前の部 10:45~12:00 (卵・稚仔)

- 072 10:45~ RAPD 分析を用いた琵琶湖産フナ仔魚の種判別および集団構造の解析
鈴木誉士・永野 元・小林 徹・上野紘一 (近大農)
- 073 11:00~ コイ科ダニオ亜科魚類 *Barilius canarensis* の卵内発生と仔魚の形態形成
佐土哲也・木村清志 (三重大水実)
- 074 11:15~ アリアケシラウオとアリアケヒメシラウオの産卵と仔魚の出現
水谷 宏・松井誠一・及川 信 (九大院農)
- 075 11:30~ 本州東方沖から得られたデメエソの仔稚魚
岡本 誠 (学振特研員)・井田 齊 (北里大水産)・杉崎宏哉 (東北水研)
- 076 11:45~ *Discoverichthys* 属 (ヒメ目:チョウチンハダカ科) と思われる特異な形態の浮遊期仔魚
沖山宗雄 (海生研)・富永義昭 (東大)

午後の部 14:00~15:30 (卵・稚仔, 形態, 生理・組織, その他)

- 077 14:00~ 駿河湾から採集されたソコダラ科サガミソコダラの Alevin
土屋崇生・福井 篤・魚谷逸朗 (東海大海洋)
- 078 14:15~ 海産カジカ科魚類アヤアナハゼの卵内発生と仔稚魚の形態形成
橘 芳樹・木村清志 (三重大水実)
- 079 14:30~ 魚の模様はどうできる? : チューリング・モデルの紹介
山口素臣・板東可菜・平田 昌・近藤 滋 (理研CDB)
- 080 14:45~ コノシロ *Konosirus punctatus* におけるメラノイド型網膜タペータム
武井史郎 (名大生命農)・青木恭彦 (三重大生物資源)・小鹿 一 (名大生命農)・
若松一雅・伊藤祥輔 (藤田保健衛生大衛生)・宗宮弘明 (名大生命学)
- 081 15:00~ 深海魚シャチブuri *Ateleopus japonicus* は無糸球体腎である
尾坂知江子・宗宮弘明 (名大生命農)
- 082 15:15~ スケトウダラ *Theragra chalcogramma* の発音筋神経支配
大貫敦嗣 (名大生命農)・岩谷芳自 (福井県内水面総合センター)・宗宮弘明 (名大生命農)
- 休憩 15:30~15:45

午後の部 15:45~17:15 (形態, 生理・組織, その他)

- 083 15:45~ シロウオとシラウオー幼形成熟的な2魚種における甲状腺系の発達過程
原田靖子 (京大院農)・桑村勝士 (福岡県漁政課)・木下 泉 (高知大海洋研セ)・
田中 克・田川正朋 (京大院農)
- 084 16:00~ 呼吸器官の発達からみたトラフグ仔稚魚の代謝変動と共食い行動
及川 信・福島正豊・松井誠一 (九大水実)
- 085 16:15~ オイカワ属とハス属魚類における腸の比較解剖
森宗智彦・足羽 寛・細谷和海 (近大農)
- 086 16:30~ タナゴ類 (コイ科) における染色体変化の特徴
上田高嘉・植田潤子・松本和大 (宇大教育)・新井良一 (東大総研博)・河村功一 (養殖研)・
伍 漢霖 (上海水大)・田 祥麟 (祥明大)

- 087 16:45～ リュウキュウアユ精子の凍結保存
津高窓加 (近大農)・竹村明洋 (琉大熱生研)・瀬良垣貢 (リュウキュウアユ種苗セ)・
石橋泰典・太田博巳 (近大農)
- 088 17:00～ オガサワラヨシノボリ精子の凍結保存
横井謙一・太田博巳・細谷和海 (近畿大農)

ポスター発表

(ポスターは、発表初日(10月11日)の午前中までに指定の場所に貼附し、2日間掲示。奇数演題の発表時間は、10月11日の13:30~14:30。偶数演題の発表時間は、10月12日の13:00~14:00。)

ポスター発表第1会場(農学部大会議室)

- 089 ニッポンバラタナゴにおける貝内の産卵場所の利用様式
北村淳一(京大院理動物)・丸山裕子・谷 かなみ・五百藏祐香・長田芳和(大阪教育大教育)
- 090 イトヨ日本海型の海中産卵
久米 学(北大院水産)・桑原禎知(Kon Photography)・岡本康寿(豊平川さけ科学館)・
鈴木芳房(海洋探査)・後藤 晃(北大院水産)
- 091 イトヨ2型間における淡水適応能の相違
山田美穂・後藤 晃(北大院水)
- 092 琵琶湖北湖におけるブルーギルの繁殖生態
中尾博行・藤田建太郎・川端健人・森下 圭・沢田裕一(滋賀県大院環境)・
中井克樹(琵琶湖博物館)
- 093 琵琶湖におけるオオクチバスの繁殖生態
藤田建太郎・中尾博之・森下 圭・川端健人(滋賀県大院環境)・藤井 晋(三重大水産実験所)・
中井克樹(琵琶湖博物館)・沢田裕一(滋賀県大環境)
- 094 生殖腺寄生線虫は宿主魚の雌雄に異なる適応度 コストを与える
奥田 昇(愛媛大沿岸センター)
- 095 ヨシノボリ2種のオスの繁殖戦略
伊藤 明(愛媛大沿岸センター)・柳沢康信(愛媛大学理生物地球圏科学)
- 096 琵琶湖に生息するハゼ科魚類ヌマチチブの雄の成熟齢と繁殖資源量との関係
高橋大輔(京大院理)・高畑美寿樹(大阪市大院理)
- 097 ニジギンポにおける季節的な性役割の転換への巣場所の利用可能性と巣を巡る競争者の影響
柴田淳也・幸田正典(大阪市大院理)
- 098 キュウセンの一次オスは性転換と同条件でTP化するのか?
坂井陽一・国吉久人(広大院生物圏)
- 099 貝内で繁殖するタンガニカ湖産シクリッドの配偶システムの形成に影響を与える要因
太田和孝・幸田正典(大阪市大院理)
- 100 両親が保護を行うシクリッドにおける体サイズが婚姻形態に与える影響
安房田智司・武内秀詔・幸田正典(大阪市大院理)
- 101 東京湾におけるアカエイの年齢と成長、繁殖
原田友佳子・藤田 清(海洋大)
- 102 若狭湾西部海域におけるヤナギムシガレイの年齢と成長
柳下直己・大木 繁・山崎 淳(京都海セ)
- 103 有明海におけるナルトビエイの出現パターン
山口敦子(長大水)・川原逸朗・伊藤史郎(佐賀有明水振セ)
- 104 アカヒレタビラ山陰地域個体群の生活史
鴛海智佳(島根大院生資)・北村淳一(京大院理)・星川和夫(島根大生資)
- 105 宮崎県におけるカワアナゴ科魚類2種の分布、繁殖、および食性
木全純明・神田 猛(宮崎大農)

- 106 八重山諸島におけるオオウナギの河川内分布と消化管内容物
 揖 善継・望岡典隆 (九大院農)・渋野拓郎 (西水研石垣)・中園明信 (九大院農)
- 107 皇居外苑日比谷濠におけるブルーギルの食性と形態の変化
 内田直樹・舟橋信行・河野 博 (海洋大)
- 108 アヤヨシノボリの採餌行動に及ぼすギンガメアジ出現の影響
 國里美樹・四宮明彦 (鹿大水)
- 109 キララハゼ属 2 種の餌および生息場所利用パターン
 堀之内正博 (島根大学汽水域研究センター)
- 110 コイ科魚類 3 種における種間相互作用の季節的变化
 深澤 剛 (富大院理工)・山崎裕治 (富大理)
- 111 カダヤシの攻撃によるメダカの鱭の損傷
 山崎敬生・上月康則 (徳島大・工)・佐藤陽一 (徳島県博)・田代優秋・大久保美知子・
 小島 雄 (徳島大・工)
- 112 カマツカ仔魚の環境選択について
 中島 淳・松井誠一・及川 信 (九大院農)
- 113 土佐沖での深海底生魚類 4 種の昼夜変動
 末次貴志子・太田 秀 (東大海洋研)
- 114 DEEP AQUARIUM SYSTEM (保圧保温水槽) を用いたユメカサゴの温度、圧力耐性評価
 小西聡史・三輪哲也・小山純弘 (JAMSTEC)・相澤益男 (東工大)
- 115 九州大分県大分川水系から得られたシマドジョウ
 北川えみ (近大農)・星野和男 (大分生体水族館)・岡崎登志夫 (中央水研)・北川忠生 (近大農)
- 116 イダテンカジカの宮崎県下への定着とその生態
 菱田泰宏・神田 猛 (宮崎大農)
- 117 外来魚コクチバスの日本における分布可能域推定
 鈴木俊哉 (さけます管理セ)
- 118 日本各地のオオクチバスの遺伝子塩基配列変異-移入・分布拡大との関連
 高村健二 (国立環境研)
- 119 青森県の小河川における魚類の生息状況- 1980 年代と 2002 年の比較-
 佐藤孝司・佐原雄二・東 信行 (弘前大学大学院農学生命科学研究科)
- 120 河川性魚類の生息に及ぼす FPOM の影響
 佐藤陽一 (徳島県博)・岡部健士 (徳島大・工)
- 121 埼玉県荒川水系における農業水路形態と生息魚類の関係-水域ネットワークの保全復元を目指して-
 村岡敬子 (土研)・大石哲也 (土研)・野間優子 (土研)・若宮慎二 [復建(株)]・尾澤卓思 (土研)
- 122 謎の多い魚類寄生虫, ウオノエ科の日本近海におけるレビュー (甲殻綱:等脚目)
 山内健生 (広大生物圏科学)・齋藤暢宏 (株式会社水土舎)
- 123 鹿児島県種子島の更新世形之山層産タネガシマニシンの再検討
 籾本美孝・坂本陽子 (北九州市立自然史・歴史博物館)
- 124 フサカサゴ科ツノカサゴ属魚類の分類学的再検討
 上林大介・岩槻幸雄 (宮崎大農)
- 125 遺伝的に同定されたメバル 3 種の稚魚期における形態的特徴
 甲斐嘉晃 (京大院農)・坂井恵一 (のと海洋)・土居内 龍・中山耕至 (京大院農)・
 中坊徹次 (京大総博)
- 126 西表島産, ニューカレドニア産ナンヨウチヌ (タイ科) の分類学的考察
 本谷 航・岩槻幸雄 (宮崎大農)・吉野哲夫 (琉大理)・木村清志 (三重大水実)

- 127 日本から得られたクシスミクイウオ科の1未記載種
宮原 一 (北大院水産科学)・今村 央 (北大総合博)
- 128 インドー西太平洋におけるアジ科コバンアジ属マルコバン類似種群の分類学的再検討
三國清士・岩槻幸雄 (宮崎大農)・吉野哲夫 (琉大理)・木村清志 (三重大水実)
- 129 北西オーストラリアから得られたアマダイ属の未記載種
平松 亘・町田吉彦 (高知大理)
- 130 シリテンスズメダイ *Abudefduf caudobimaculatus* の有効性及びその産卵行動, 卵形状と孵化仔魚
戸田 実・亀井 良昭・松本葉介 (沖縄美ら海水族館)
- 131 クラカケトラギス二型の形態的差異
佐藤友康 (東洋技研)・中坊徹次 (京大総博)・町田吉彦 (高知大理)
- 132 トサカハギ *Naso tonganus* の成長に伴う色彩斑紋・形態の変化
荒井 寛 (葛西臨海水族園)
- 133 九州・中国地方に生息するカワヨシノボリの地域集団
吉郷英範 (中外テクノス株)・吉野哲夫 (琉大理)
- 134 日本産ハゼ科 *Trysogobius* 属魚類の再検討
渋谷浩一 (国立科博)・鈴木寿之 (兵庫県立尼崎北高校)
- 135 ドイツの漸進統から産出した *Scophthalmidae* 科 (カレイ目) 魚類
坂本一男 (東大総博)・上野輝彌 (国立科博)・
Norbert MICKLICH (Hessisches Landesmuseum Darmstadt)
- 136 A Study for the Korean Marine Fish Database
Hyung-Tack HUH (Seoul Inst. of Oce. Sci.), Choong-Hoon JEONG (Inha Univ.),
Jae-Hoon CHA, Deuk-Kyun AHN (Seoul Inst. of Oce. Sci.) and
Ji-Don KUM (Kyungpook Natl. Univ.)

ポスター発表第2会場 (農学部N159教室)

- 137 AFLP法によるミヤコタナゴ生息地外保全集団の精度の高い遺伝的多様性評価
久保田仁志 (栃木水試)・寛 葉子 (淡水生物研究会)・渡辺勝敏 (京大院・理)
- 138 琵琶湖流入河川におけるイワナ遺伝的多様性の経時的変化
亀甲武志 (滋賀水試醒井)・甲斐嘉晃・中山耕至 (京大院農)
- 139 条鰭類の大系統: 350種から得られたミトゲノム全長配列に基づく予備的解析その1
宮 正樹 (千葉中央博)・井上 潤・石黒直哉・武島弘彦・佐藤 崇・馬淵浩司・向井貴彦・
鈴木伸明・東 陽一郎・中谷将典 (東大海洋研)・山野上祐介 (東大院理)・中山耕至 (京大農)・
柳下直己 (京大総博)・白井 滋 (日本海水研)・斉藤憲治 (東北水研)・遠藤広光 (高知大理)・
桜井 博 (葛西臨海水族園)・西田 睦 (東大海洋研)
- 140 ミトゲノミクスによるコイ目の科または亜科の系統類縁関係推定の試み
斉藤憲治 (東北水研)・宮 正樹 (千葉中央博)・半澤 直人・植松 隆行・中村憲治 (山形大理)・
西田 睦 (東大海洋研)
- 141 ミトコンドリアゲノム分析に基づく骨鰈類の高次系統解析
中谷将典 (東大海洋研)・宮 正樹 (千葉中央博)・斉藤憲治 (東北水研)・石黒直哉・
西田 睦 (東大海洋研)
- 142 ミトゲノム解析に基づくガマアンコウ目魚類の系統的位置と分子指標としての遺伝子配置変動
佐藤 崇 (東大海洋研)・宮 正樹 (千葉中央博)・西田 睦 (東大海洋研)

- 143 反赤道分布するササノハベラ属の分子系統：北半球の種は南半球起源
馬淵浩司（東大海洋研）・中坊徹次（京大総博）・西田 睦（東大海洋研）
- 144 日本産ヨシノボリ類におけるミトコンドリア DNA の遺伝子浸透
向井貴彦（東大新領域）・鈴木寿之（兵庫県立尼崎北高）・西田 睦（東大海洋研）
- 145 シラスウオ属魚類における生殖突起の多様性とその意味
昆 健志・西田 睦（東大海洋研）・吉野哲夫（琉球大理）
- 146 *Amarsipus carlsbergi* の系統的位置およびその他のイボダイ亜目全 15 属の系統解析
土居内 龍（京大院農）・佐藤友康（東洋技研）・中坊徹次（京大総博）
- 147 カジカ科の稀種クシビレカジカの骨学的特徴
稲川 亮・矢部 衛・仲谷一宏（北大院水産）
- 148 ホカケトラギス科魚類の比較解剖
小谷健二・仲谷一宏（北大院水産）
- 149 ハオコゼ科 *Notesthes robusta* の解剖学的特徴
権 善萬・矢部 衛・仲谷一宏（北大院水産）
- 150 神経の分枝パターンに基づくフグ目魚類における閉顎筋要素の相同性
中江雅典（高知大院理）・佐々木邦夫（高知大理）
- 151 クロソイにおける生殖腺の性分化と初期発達
古屋康則・山田貴美（岐大教育）・中川雅弘（日裁協宮古）
- 152 ジャノメコオリウオ（ノトセニア亜目，コオリウオ科）仔魚の摂餌・遊泳関連形質の発達
茂木正人・原田友佳子・土屋光太郎・石丸 隆（海洋大）
- 153 沖縄本島周辺から得られたギンイワシの仔稚魚
石森博雄・吉野哲夫（琉大理）
- 154 矢作川河口周辺におけるアユの初期生態研究 — 発電所の温排水がアユ仔稚魚の出現におよぼす影響
山本敏哉（矢作研）
- 155 東京湾湾奥部でのアユ仔稚魚の出現と形態発育
河野 博（海洋大）・島田裕至（千葉県水産課）
- 156 琉球諸島と伊豆諸島周辺海域から得られたニザダイ科テングハギ属の稚魚
丹羽裕介・茂木正人・河野 博・藤田 清（海洋大）
- 157 八重山諸島周辺で採集されたニザダイ科魚類稚魚の分子マーカー及び形態による同定
鈴木伸明・内川和久（重点支援協力員・遠洋水研）・山田陽巳・張 成年（遠洋水研）
- 158 タイ国南部トランのマングローブ汽水域におけるハゼ亜目魚類稚魚の出現様式
横尾俊博・河野 博（海洋大）・加納光樹・黒倉 寿（東大院農）
- 159 葛西臨海公園と八景島海の公園の人工海浜の仔稚魚相の比較
山根武士・阿部 礼・大藤三矢子・河野 博（海洋大）・岸田宗範（東大海洋研）・
原口 泉（千葉水試）・加納光樹（自然研）
- 160 春季に有明海沿岸汀線域に出現する仔稚魚
日比野 学（愛知水試）・太田太郎（鳥取水試）・磯田能年（京大院農）・木下 泉（高知大海洋セ）・
田中 克（京大院農）
- 161 海草の葉の枚数や草丈は稚魚の加入量に影響するのか？：人工海草魚礁を用いた実験
中村洋平（東大院農）・堀之内正博（島根大汽水セ）・佐野光彦（東大院農）
- 162 東京湾表層域における仔稚魚相の季節変化
長岩理央・茂木正人・河野 博・藤田 清（海洋大）
- 163 多段式開閉ネット（IONESS）によって得られた相模湾中央部の仔稚魚群集の季節変動
池田正史・茂木正人・河野 博・藤田 清（海洋大）

シンポジウムプログラム

10月13日（月）

第1会場（農学部W100教室）

系統地理学：日本産淡水魚類の分布域形成史の新しい理解に向けて

Phylogeography: An approach towards a further understanding of the biogeographical history of
Japanese freshwater fishes

コンピーナー：渡辺勝敏（京大院理）・高橋 洋（水大校）

9：30～9：35 開会の挨拶 渡辺勝敏（京大院理）

I. 日本産淡水魚類の生物地理，分子マーカー，そして系統地理学

1. 9：35～10：00 日本の淡水魚類－その分布，変異，種分化をめぐって
渡辺勝敏（京大院理）
2. 10：00～10：40 系統地理学，理論と実践
高橋 洋（水大校）
3. 10：40～11：20 鮮新-更新世の日本列島－過去300万年間の環境変動と対馬海峡の消長
北村晃寿（静岡大理）

11：20～11：30 休憩

II. 日本産淡水魚類の分散・分断プロセス

4. 11：30～12：00 北方系魚類の分散と分化－更新世の気候変動と魚類の集団構造
横山良太（富山大理）
5. 12：00～12：30 温帯性魚類の分散と分化－シマドジョウ類を中心として
北川忠生（近大農）

12：30～13：30 昼休み

6. 13：30～13：50 両側回遊魚の分散と分化－アユを例に
武島弘彦（東大海洋研）
7. 13：50～14：10 陸封化を伴う通し回遊魚の分散と分化－サケ科魚類を例に
佐藤俊平（北大院理）・山本祥一郎（中央水研）
8. 14：10～14：30 高精度の系統地理マップ－メダカの場合
竹花佑介（新潟大院自然科学）

14：30～14：45 休憩

III. 種を超えた系統地理

9. 14：45～15：15 種間交雑と系統地理－多様な歴史を知るために
向井貴彦（東大院新領域）
10. 15：15～15：45 単性生殖種を伴う分布域形成－フナ属魚類の多様化の歴史
大原健一（琵琶湖博）

IV. 総合討論

11. 15：45～16：05 生物地理への分子的アプローチ－批判と展望
井口恵一朗（中央水研）
- 16：05～16：45 総合討論（進行役：渡辺勝敏・高橋 洋）
- 16：45～16：50 閉会の挨拶（高橋 洋）

第2会場（農学部 W524 教室）

カサゴ目魚類の分類と系統

Taxonomy and phylogeny of the order Scorpaeniformes: current problems

コンビーナー：中坊徹次（京大総博）・篠原現人（国立科博）

1. 10:00～10:20 カサゴ目の分類の変遷（基調）
中坊徹次（京大総博）
2. 10:20～11:10 メバル属の分類
甲斐嘉晃（京大院農）
3. 11:10～12:00 カジカ属の分類
藤井亮吏（岐阜淡水研）
- 12:00～13:00 昼休み
4. 13:00～13:20 カサゴ目の共有派生形質を考える（基調）
篠原現人（国立科博）
5. 13:20～14:10 カサゴ目は多系統である
今村 央（北大総合博）
6. 14:10～15:00 スズキ類（Percomorpha）の分子系統からみた“カサゴ目”
宮 正樹（千葉中央博）
- 15:00～15:15 休憩
- 15:15～16:00 総合討論

参加者名簿

氏名	短縮所属	一般発表	懇親会	氏名	短縮所属	一般発表	懇親会
Choong-Hoon JEONG	Inha Univ.	○	○	岡本 誠	学振特研員	○	
藍澤正宏	海博	○	○	沖山宗雄	海生研	○	○
相原光人	北大院水産	○	○	奥田 昇	愛媛大沿岸セ	○	○
赤川 泉	東海大海洋	○	○	尾坂知江子	名大生命農	○	○
東 信行	弘前大農生			尾崎真澄	千葉内水水研セ	○	○
麻生一枝	お茶の水女子大	○		鴛海智佳	島根大院生資	○	
阿部 礼	海洋大		○	小谷健二	北大院水産	○	○
阿部拓三	北大院水	○		甲斐嘉晃	京大院農	○	○
尼岡邦夫	海洋生態研	○	○	笠松加奈	大教大院教育	○	○
荒井 寛	井の頭水生物館	○	○	揖 善継	九大院農	○	○
新井崇臣	東大海洋研	○	○	片野 修	中央水研	○	○
安房田智司	大阪市大院理	○		加藤文男			○
井口恵一朗	中央水研	○	○	金尾滋史	滋賀県大院環境		○
池田博美	個人		○	川嶋尚正	静岡栽培セ	○	
池田祐二	宮内庁	○	○	川瀬裕司	千葉中央博海博		○
池田 実	北大院農	○	○	川端健人	滋賀県大院環境		○
池田正史	海洋大	○	○	河村功一	養殖研	○	
石森博雄	琉大理	○	○	神田 猛	宮崎大農		○
井関智明	京大院農	○	○	上林大介	宮崎大院農	○	○
伊藤 明	愛媛大沿岸	○		岸野 底	鹿大水	○	
稲川 亮	北大院水産	○	○	岸本純平	大教大教育		○
井上健彦	京大院農	○	○	岸本浩和	東海大海研		○
井上 潤	東大海洋研		○	北川忠生	近大農	○	○
今村 央	北大総合博		○	北川えみ	近大農	○	○
岩槻幸雄	宮崎大農	○	○	北島淳也	大阪教育大	○	○
植木 睦	北大院水産	○	○	北村淳一	京大院理動物	○	
上田高嘉	宇大教育	○		北村武文	北大院水産	○	○
内田直樹	海洋大	○	○	亀甲武志	滋賀水試醒井	○	○
内野啓道	神奈川県博		○	木全純明	宮崎大農	○	○
遠藤広光	高知大理		○	木村清志	三重大水実	○	○
及川 信	九大水実	○	○	木本善永	早大地球科学		○
大石哲也	土研			國里美樹	鹿大水	○	○
太田耕平	九大院農	○	○	久保田仁志	栃木水試	○	○
太田和孝	大阪市大院理	○		久米 学	北大院水産	○	○
大貫敦嗣	名大生命農	○	○	久米幸毅	近大農		○
大原健一	琵琶博		○	栗岩 薫	東大海洋研		○
岡崎正恵	近大農		○	来見誠二	今津中学校	○	
岡部 久	神奈川水総研		○	黒坂 洋平	琉球大理	○	○
岡部健士	徳島大工		○	桑原雅之	琵琶湖博物館	○	○
岡村 収	自然科学研究所		○	桑村哲生	中京大教養	○	

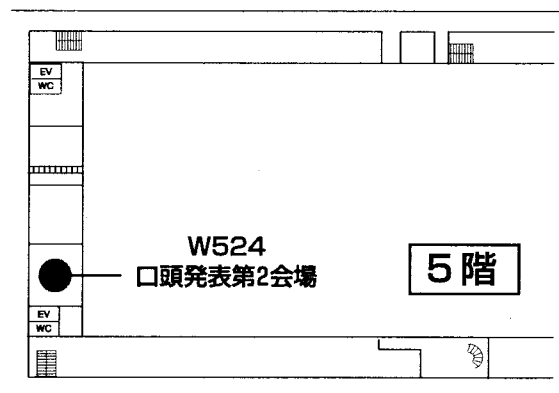
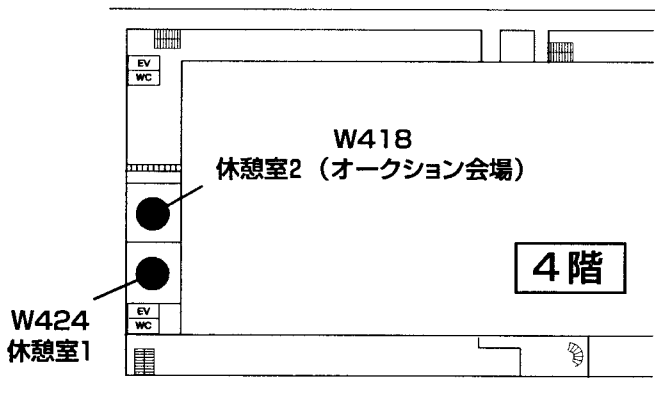
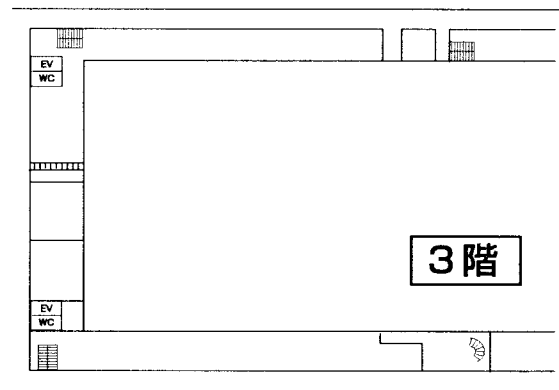
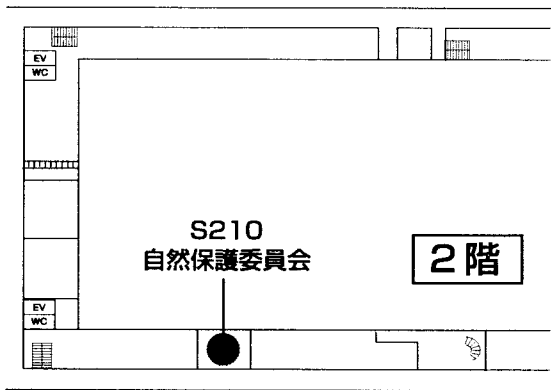
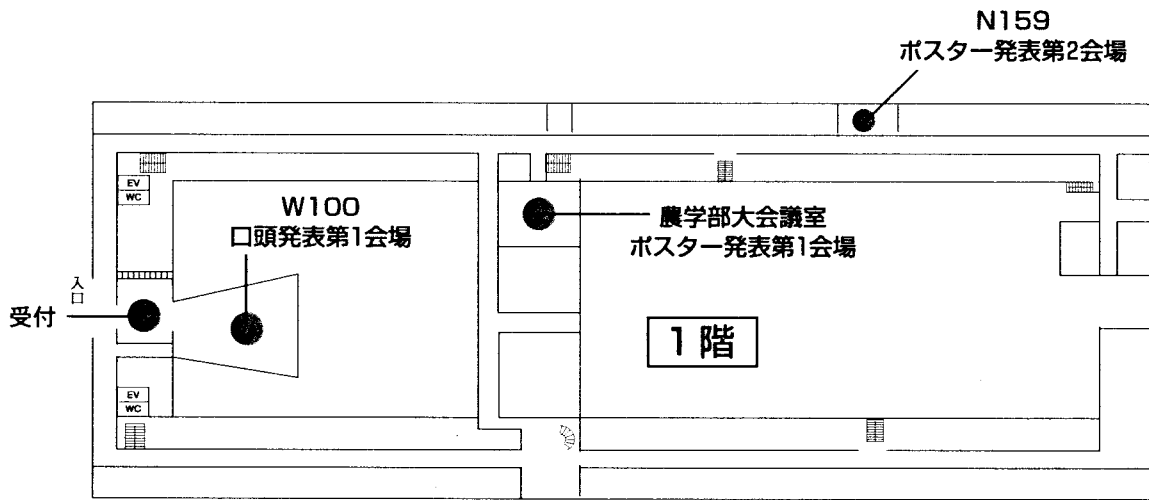
氏名	短縮所属	一般発表	懇親会	氏名	短縮所属	一般発表	懇親会
權 善萬	北大院水産	○	○	清水 稔	熊本博物館		○
釵持和憲	東水大院水		○	下瀬 環	琉球大理	○	○
神前悠治	東大海洋研	○	○	白井 滋	日水研	○	○
上月康則	徳島大院工		○	末次貴志子	東大海洋研	○	○
河野 博	海洋大	○	○	杉野 隆	都水試大島分場		○
小島 雄	徳島大工		○	鈴木寿之	尼崎北高		○
児玉安見	東大海洋研			鈴木俊哉	さけます管理セ	○	
後藤友明	岩手水技セ	○	○	鈴木伸明	遠洋水研	○	○
後藤 晃	北大水産		○	鈴木誉士	近大農	○	○
小西英人	釣りサンデー		○	須之部友基	千葉中央博		○
小西聡史	JAMSTEC	○		瀬能 宏	神奈川県博		○
小西 繭	信州大・理	○	○	宗宮弘明	名大生命農		○
小林千恵	宮崎大農	○	○	大藤三矢子	海洋大院		○
小宮山英重	野生鮭研	○		高木基裕	愛媛大農	○	○
古屋康則	岐阜大教育	○	○	高田啓介	信州大・理		○
昆 健志	東大海洋研	○	○	高田陽子	高知大院理		○
近藤卓哉	九州大学農学部	○	○	高田未来美	琉球大院理工		○
斉藤憲治	東北水研	○	○	高橋大輔	京大院理	○	○
酒井治己	水大校	○	○	高橋 洋	水大校		○
坂井陽一	広大院生物圏	○	○	高橋鉄美	琵琶博	○	○
坂井恵一	のと海洋		○	高村健二	国立環境研	○	○
阪田和弘	九大生物資源		○	田北 徹	長大	○	
坂本勝一	宮内庁		○	武井史郎	名大生命農	○	○
坂本一男	東大総博	○	○	竹下直彦	水大校	○	○
櫻井 真	鹿児島純心短大	○	○	武島弘彦	東大海洋研		○
佐々木 剛	宮古水産高校	○	○	竹花佑介	新潟大院自然		
佐々木邦夫	高知大理		○	田代優秋	徳島大院工		○
佐土哲也	三重大水実	○	○	多田優作	姫水		
佐藤陽一	徳島県博	○	○	橘 芳樹	三重大水実	○	○
佐藤俊平	北大院理		○	立原一憲	琉球大理		○
佐藤 崇	東大海洋研	○	○	田中洋一	東海大海洋研		
佐藤直司	北里大院水	○		田中 克	京大院農	○	○
佐藤友康	東洋技研	○	○	谷 修一	大阪工専		○
佐藤圭一	沖縄美ら海	○	○	谷内 透	日大生物資源	○	○
佐藤仁泉	東北大院農	○		谷口順彦	東北大院農		○
佐藤孝司	弘前大院農生	○		種市恒幸	広大生物圏科学		○
佐野光彦	東大院農			玉田一晃	和歌山大院教育		○
猿渡敏郎	東大海洋研	○	○	千葉 悟	山形大院理工		○
篠原現人	国立科博	○	○	塚本勝巳	東大海洋研		
柴田淳也	大阪市大院理	○		津高窓加	近大農	○	○
渋川浩一	国立科博	○	○	土屋崇生	東海大海洋	○	○
島崎光臣	北大院水産	○	○	坪井美由紀	高知大理		○
清水孝昭	愛媛中予水試		○	鶴田哲也	北大院水産		○
清水則雄	広大生物圏科学		○	土井敏男	須磨水族園		○

氏名	短縮所属	一般発表	懇親会
土居内 龍	京大院農	○	○
戸田 実	沖繩美ら海	○	○
直木優一	近大水産		○
長岩理央	海洋大	○	○
中江雅典	高知大院理	○	○
中尾博行	滋賀県大院環境	○	○
中寫政明	茨城県自然博		○
中島 淳	九大院農	○	○
中園明信	九大農院		○
長田芳和	大教大院教育		○
仲谷一宏	北大院水産	○	○
中谷将典	東大海洋研	○	
中坊徹次	京大総博		○
中村洋平	東大院農	○	
中村智幸	中央水研	○	○
中山耕至	京大院農		○
名越 誠			○
棗田孝晴	山梨学大商非勤	○	○
名取健治	信州大院工		○
西田高志	九大院農	○	
西田 睦	東大海洋研		○
丹羽裕介	海洋大	○	○
能宗齐正	近大農		○
野尻浩彦	近大農		
野田隆之	北大院水		○
野間優子	土研		
野村智之	神奈川県博		○
萩原清司	横須賀市博		○
橋口康之	東大・海洋研		○
橋平 穂	大教大教育		○
長谷川 功	北大院農	○	
波戸岡清峰	大阪自然史博		○
林 芳弘	高知県	○	○
林 公義	横須賀市博		○
原 政子	東大海洋研		○
原田友佳子	海洋大	○	○
原田靖子	京大院農	○	○
東口信行	近大農	○	○
菱田泰宏	宮崎大農	○	○
日高浩一	鹿大連合農学	○	○
日比野 学	愛知水試	○	○
平松 亘	高知大理	○	○
深澤 剛	富大院理工	○	○
福井 篤	東海大海洋		○

氏名	短縮所属	一般発表	懇親会
福田大輔	近畿大農		
藤井 晋	三重大水実	○	○
藤井亮吏	岐阜淡水研		○
藤田朝彦	近大院農	○	
藤田建太郎	滋賀県大院環境	○	○
藤田 清	東京水産大学		○
星野和夫	大分生態水族館		○
星野浩一	科博	○	○
細谷和海	近大農		○
堀江 源	東北大院農	○	
堀之内正博	島大汽水研	○	
前川光司	北大フィールド		○
町田吉彦	高知大理		
町田善康	北大院水		○
松浦啓一	国立科博	○	○
松原浩子	近畿大農		
真鍋愛子	大教大教育		
真鍋尚也	鹿児島大共通教育		○
馬淵浩司	東大海洋研	○	○
丸山裕子	大教大教育		
三國清士	宮崎大農	○	○
水谷 宏	九大院農	○	○
水野晃秀	宇和島水産高		○
宮 正樹	千葉中央博	○	○
宮原 一	北大院水産科学	○	○
宮本育昌	C N		○
向井貴彦	東大院新領域	○	○
武藤文人	東大海洋研		○
宗原弘幸	北大 FS センター		
村岡敬子	土研	○	
村田祐介	三重大水実		○
茂木正人	海洋大	○	○
本谷 航	宮崎大院農	○	○
森下征典	信大理		○
森下 圭	滋賀県大院環境		○
森宗智彦	近大農	○	○
矢頭卓児	神戸高校		
八木 優	大教大教育		
柳下直己	京都海セ	○	○
矢島義嗣	大教大院教育		
藪本美孝	北九州自然史博	○	○
矢部 衛	北大院水		○
山内健生	広大瀬フィ科セ	○	○
山川 武	高知大理	○	○

氏名	短縮所属	一般発表	懇親会
山口敦子	長大水	○	
山口素臣	理研CDB	○	○
山崎 望	琉球大理	○	○
山崎 亮	近大農		○
山崎敬生	徳島大院工	○	○
山田美穂	北大院水	○	○
山田一幸	東海大海洋博	○	
山中佐紀子	滋賀県大院環		○
山根英征	大教大院教育	○	○
山根武士	海洋大	○	
山野ひとみ	近大農		
山本敏哉	矢作研	○	
山本軍次	ゴビウス		○
遊佐清明	千歳青少年教育		
横井謙一	近畿大農	○	○
横尾俊博	海洋大	○	○
横山良太	富山大理		○
吉川朋子	ハワイ大動物	○	
吉郷英範	中外テクノス株	○	○
吉澤 剛	信大理		○
吉野哲夫	琉球大理		○
淀 太我	学振科技特	○	○
米沢俊彦	鹿環協		○
若宮慎二	復建 (株)	○	
渡辺 (寛) 葉子	淡水生物研		○
渡辺勝敏	京大院理		○
渡邊 俊	東大海洋研	○	

会場配置図 (農学部総合館)



2003年度
日本魚類学会年会

会場への アクセス

JR京都駅より

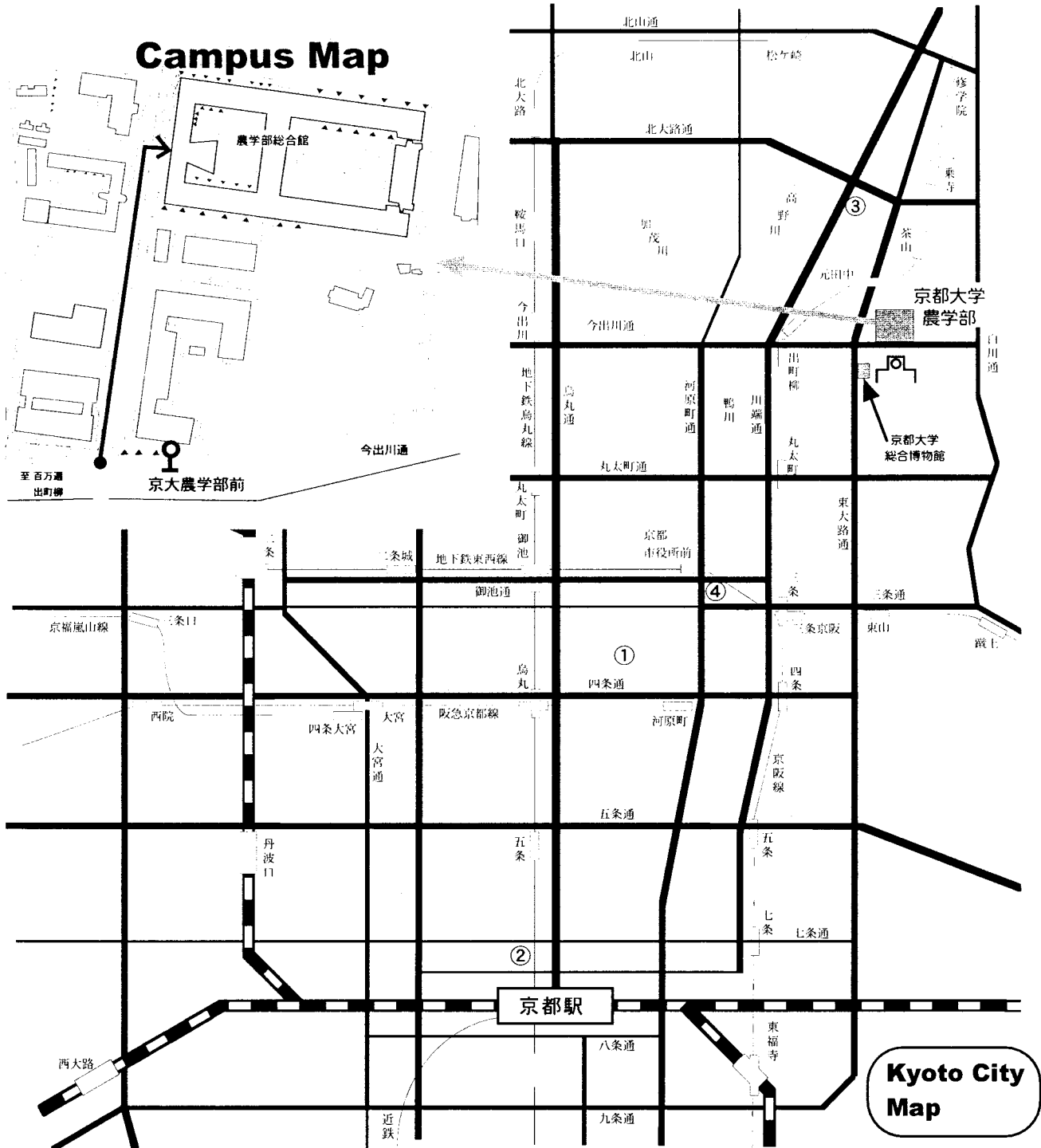
- ・市バス17系統 河原町通 錦林車庫ゆき 約40分 京大農学部前下車 すぐ
- ・地下鉄烏丸線 国際会館ゆき 約10分 今出川駅下車
烏丸今出川より市バス203系統 銀閣寺道 錦林車庫ゆき 約15分 京大農学部前下車 すぐ
- ・市バス206系統 東山通 北大路バスターミナルゆき 約40分 百万遍下車 徒歩約5分

阪急電鉄四条河原町駅より

- ・市バス17系統 河原町通 錦林車庫ゆき 約25分 京大農学部前下車 すぐ
- ・市バス201系統 祇園・百万遍ゆき 約25分 百万遍下車 徒歩約5分

京阪電鉄出町柳駅より

- ・徒歩約15分
- ・市バス17系統 錦林車庫ゆき 約5分 京大農学部前下車 すぐ
- ・市バス203系統 銀閣寺道 錦林車庫ゆき 約5分 京大農学部前下車 すぐ



① コーピン京都

② 法華クラブ京都

③ ホリデイイン京都

④ 京都ロイヤルホテル